


# ESDEC

INNOVATIVE MOUNTING SYSTEMS



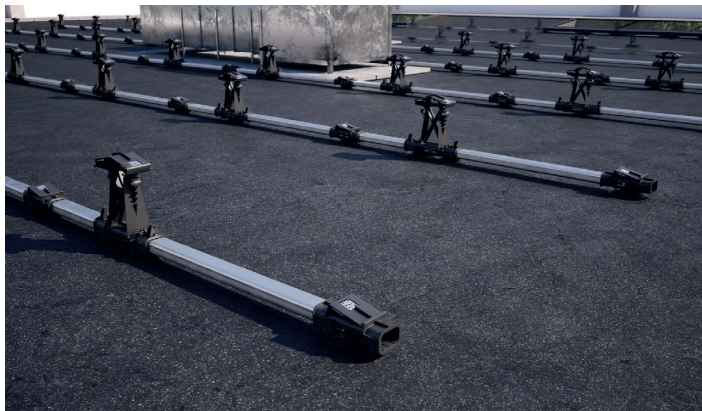
## WSZECHSTRONNY SYSTEM TYPU CLICK DO DACHÓW PŁASKICH

**FLATFIX**

FUSION



# ZALETY SYSTEMU FLATFIX FUSION



## PROSTOTA I WSZECHSTRONNOŚĆ

- System w pełni modułowy
- Elastyczność montażu
- Łatwość omijania przeszkód
- Estetyczność i lekkość systemu
- Konfiguracja pojedyncza lub podwójna
- Odpowiedni do projektów mieszkaniowych i komercyjnych
- Mocne i trwałe zaciskanie dzięki wstawce metalowej w wysokiej i niskiej podstawie
- Dla paneli o szerokości do 1150 mm i długości 2190 mm



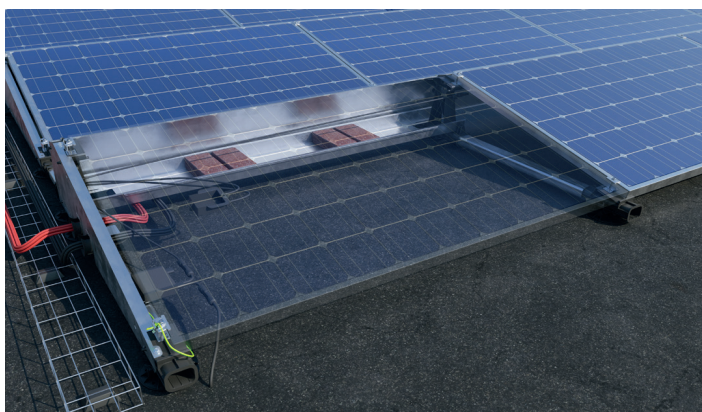
## NIEZAWODNOŚĆ

- Aerodynamiczny kształt z zaokrąglonymi rogami i gładkim wykończeniem
- Wytrzymałość systemu dzięki łącznikom ułożonym równoległe i prostopadłe do paneli
- Owiewki zaprojektowane w celu zapewnienia maksymalnego bezpieczeństwa
- Testy zgodności z normami międzynarodowymi
- 20-letnia gwarancja



## BEZPIECZEŃSTWO DACHU

- Odpowiedni do każdego typu dachu
- Wspornik dachowy z ruchomymi łącznikami
- Unikalne oddzielenie termiczne zapobiega uszkodzeniu pokrycia dachowego
- Zintegrowane uziemienie i łączenie w wysokiej i niskiej podstawie
- Otwory na przewody i prowadnice przewodów (opcjonalnie) pozwalają na bezpieczne prowadzenie przewodów



## ŁATWY MONTAŻ

- Przyjazny dla użytkownika system typu click
- Klema kabla do optymalizatora w celu łatwego przymocowywania i bezpiecznego demontażu kabli
- Zacisk uziemiający można łatwo zintegrować z zaciskiem końcowym
- Odpowiedni do stosowania z najczęściej spotykanymi panelami fotowoltaicznymi (kąt nachylenia 13°)
- Nowe zaciski końcowe są jeszcze mocniejsze i umożliwiają łatwiejszy montaż





# CAŁOŚCIOWY I ELASTYCZNY MONTAŻ NA KAŻDYM DACHU

FlatFix Fusion to modułowy, elastyczny system montażowy paneli fotowoltaicznych przeznaczony do dachów małych i średnich rozmiarów. Jego modułowa konstrukcja umożliwia utworzenie niestandardowej konfiguracji dla każdego dachu. Dzięki temu systemowi instalatorzy mogą na przykład, z łatwością omijać przeszkody, takie jak kominy. W systemie FlatFix Fusion można ustawić konfigurację podwójną lub pojedynczą. FlatFix Fusion to produkt powstały w całości w Holandii, który sprawdza się od wielu lat. W 2021 r. ulepszono szereg podzespołów, co nie tylko ułatwia montaż, ale też zwiększa bezpieczeństwo dachu i systemu fotowoltaicznego. Można teraz instalować panele fotowoltaiczne o szerokości do 1150 mm i długości 2190 mm, korzystając z systemu FlatFix Fusion.

## Łatwy montaż

Firma Esdec została założona przez zawodowych instalatorów, dlatego przy projektowaniu naszych produktów zawsze skupiamy się głównie na korzyściach dla nich. Z tego też powodu punktem wyjścia przy projektowaniu naszego systemu FlatFix Fusion były prostota i wszechstronność. Łączniki typu smart click umożliwiają szybki montaż systemu. Montaż jest jeszcze łatwiejszy dzięki uchwytom na zaciskach i owiewkach.

## Bezpieczeństwo dachu

Różne elementy są połączone przy użyciu łączników typu fast-click. Wsporniki dachowe z ruchomymi łącznikami zapewniają ruchomość systemu (rozszerzanie się i kurczenie) w celu zapobiegania uszkodzeniom materiału, z którego wykonany jest dach. Dzięki temu przesunięcia budynku wynikające z rozszerzalności cieplnej nie oddziałują na system fotowoltaiczny i odwrotnie. Ulepszenia dokonane w 2021 r. obejmują bezpieczne, estetyczne rozwiązanie w zakresie prowadzenia przewodów: przechodzą one przez owiewki po przewodnicach.

## Niezawodność

Opatentowany system FlatFix Fusion został szczegółowo przebadany pod kątem bezpieczeństwa pożarowego, odporności na obciążenie wiatrem i korozji. Jeszcze mocniejsze, trwalsze zaciskanie dzięki wstawce metalowej w wysokiej i niskiej podstawie. FlatFix Fusion to wysokiej jakości rozwiązanie montażowe. Spełnia ono najbardziej rygorystyczne normy międzynarodowe i jest dostarczane z 20-letnią gwarancją.

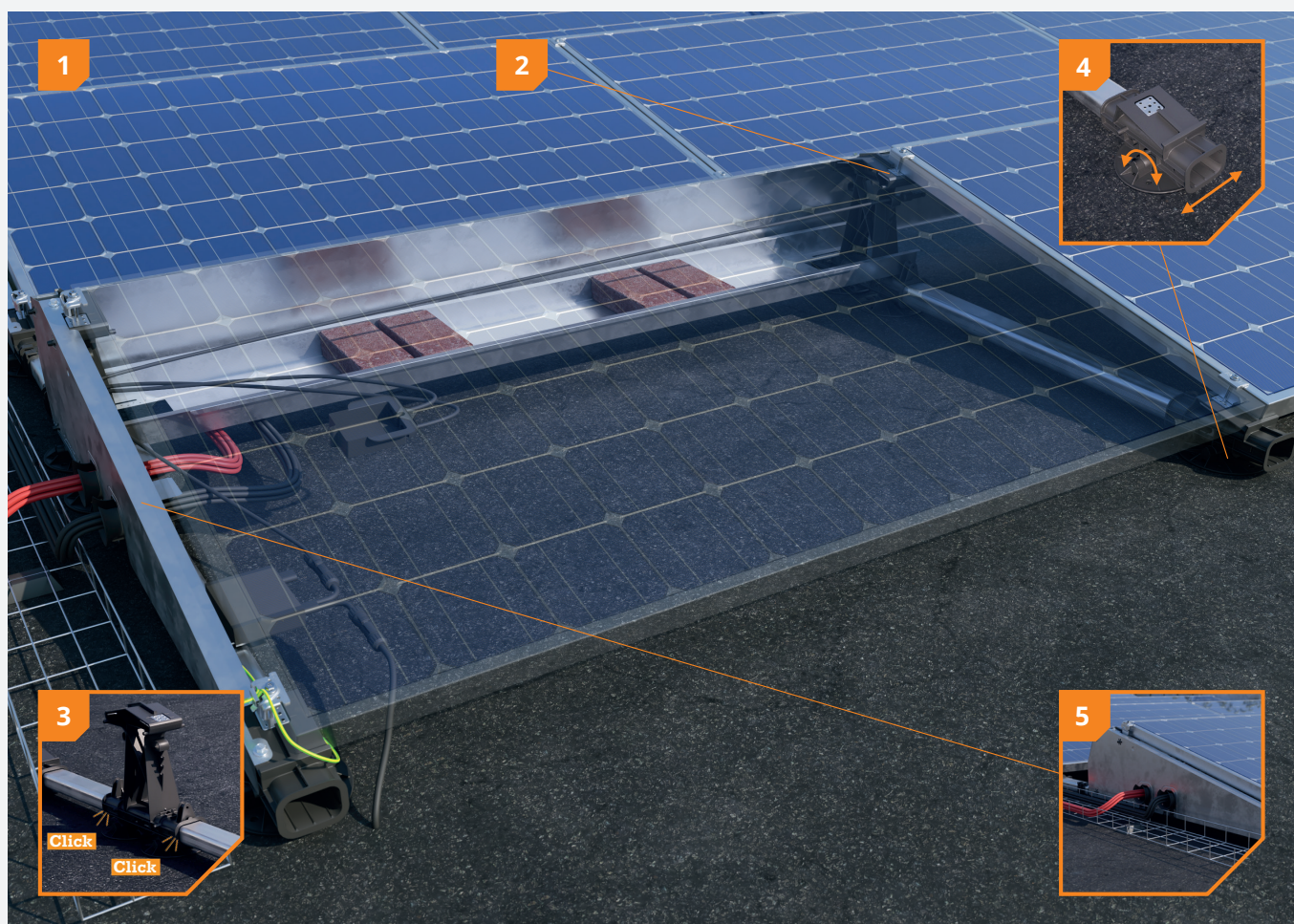
### ZALETY DLA INSTALATORA

- ✔ Modułowe rozwiązanie montażowe z łącznikiem typu click
- ✔ Elastyczność montażu bez względu na rodzaj dachu
- ✔ Zintegrowane uziemienie i wyrównywanie potencjałów
- ✔ Łatwość montażu dzięki zaciskowi do optymalizatora i zintegrowanemu zaciskowi kablowemu

### ZALETY DLA UŻYTKOWNIKA KOŃCOWEGO

- ✔ Konfiguracja dostosowana do specyfiki danego dachu
- ✔ Bezpieczeństwo i niezawodność
- ✔ Bez uszkodzeń materiału, z którego wykonany jest dach
- ✔ 20 lat gwarancji produktu





**1 Mocna, lekka konstrukcja**

Zróżnicowane elementy umożliwiają dostosowanie długości rzędów. Umożliwia to utworzenie konfiguracji właściwej dla danego dachu i na przykład, omijanie przeszkód.

**2 Łatwa konserwacja**

System FlatFix Fusion jest wykonany z wytrzymałych, lekkich materiałów. Zastosowanie wkładki metalowej w wysokiej i niskiej podstawie pozwala na uzyskanie optymalnej siły zaciskania po zdjęciu i ponownym montażu paneli.

**3 Unikalny łącznik typu click**

Dzięki rewolucyjnemu, unikalnemu łącznikowi typu click montaż rozwiązania FlatFix Fusion jest bardzo szybki i łatwy.

**4 Oddzielenie termiczne**





Wsporniki dachowe z ruchomymi łącznikami zapewniają systemowi przestrzeń niezbędną do rozszerzania cieplnego - bez uszkodzenia pokrycia dachowego.

**5 Zintegrowane zarządzanie kablami**

Kable i wtyczki do paneli fotowoltaicznych można bezpiecznie i łatwo przymocować do rozwiązania montażowego. Skracza to czas montażu i poprawia jego jakość. Otwory na przewody w owiewkach i prowadnicach przewodów umożliwiają bezpieczne schowanie i poprowadzenie przewodów.



## ELEMENTY SYSTEMU

-  **Wspornik dachowy FlatFix Fusion**  
1007012
-  **Niski element podstawowy FlatFix Fusion**  
1007022  
1007022-S (z wyrównywaniem potencjałów)
-  **Wysoki element podstawowy FlatFix Fusion**  
1007031  
1007031-S (z wyrównywaniem potencjałów)
-  **Klema kabla FlatFix Fusion do optymalizatora\*\*\***  
1007041
-  **Owiewka tylna FlatFix Fusion\*/\*\***  
1007201
-  **Rynna balastowa FlatFix Fusion\*/\*\***  
1007202



-  **Owiewka lewa FlatFix Fusion\*\***  
1007224 (w połączeniu z profilem podstawy 940 mm)  
1007226 (w połączeniu z profilem podstawy 1030 mm lub 1077 mm)
-  **Owiewka prawa FlatFix Fusion\*\***  
1007225 (w połączeniu z profilem podstawy 940 mm)  
1007227 (w połączeniu z profilem podstawy 1030 mm lub 1077 mm)
-  **Stabilizator FlatFix Fusion\*/\*\***  
1007203
-  **Profil podstawowy FlatFix Fusion**  
210mm 1007121\*\*  
370mm 1007137\*\*  
550mm 1007155\*\*  
750mm 1007175\*\*  
940mm 1007194\*\*  
1030mm 1007195  
1077mm 1007196

\* Dostępne również w rozmiarze 1200, 1500, 1600, 1700, 1900, 2000 i 2100

\*\* Dostępne również w kolorze czarnym

\*\*\* Pasuje również do większości mikrofalowników



## ELEMENTY MOCUJĄCE

-  **Śruba montażowa Esdec\*/\*\***  
6x55mm 1000655  
6x70mm 1000670  
6x12mm 1000612
-  **Śruba Esdec**  
6,0 x 25mm (samogwintująca) 1008085  
6,3 x 42mm SW10/T30 (samowiercząca) 1003016

\* W zależności od grubości panelu i powiązanej klemy końcowej

\*\* Dostępne również w kolorze czarnym








## KLEMY

-  **Uniwersalna klema modułowa Flatfix Fusion z wyrównywaniem potencjałów\*\***  
1003022
-  **Klema końcowa FlatFix 31-50 mm\*/\*\***  
10043\_  
10044\_ (czarnym)

\* W zależności od grubości panelu (w mm)

\*\* Dostępne również w kolorze czarnym

## AKCESORIA

-  **Element do uziemienia FlatFix Fusion**  
1007502\*
-  **Klema uziemienia FlatFix Fusion (6 mm<sup>2</sup>)**  
1007505
-  **Wspornik uziemienia FlatFix Fusion**  
1007503
-  **Podkładka z TPO FlatFix Fusion**  
1007015
-  **Łącznik wspornika dachowego FlatFix Fusion**  
1007011
-  **Przedłużenie niskiego elementu podstawowego FlatFix Fusion**  
1007022-WP
-  **FlatFix Fusion Prowadnica wyjścia kabla**  
1005570

\* Dostępne również w wersji gotowej do montażu, patrz ELEMENTY SYSTEMU




## Kalkulator

W kalkulatorze Esdec możesz zarządzać i obliczać wszystkie swoje projekty, zarówno dla dachów spadzistych, jak i płaskich. Dachy płaskie: nasze przyjazne dla użytkownika narzędzie pozwala wykonać obliczenia techniczne dla dachów o wysokości do 20 metrów.

Na stronie [esdec.com/pl/kalkulator](https://esdec.com/pl/kalkulator)

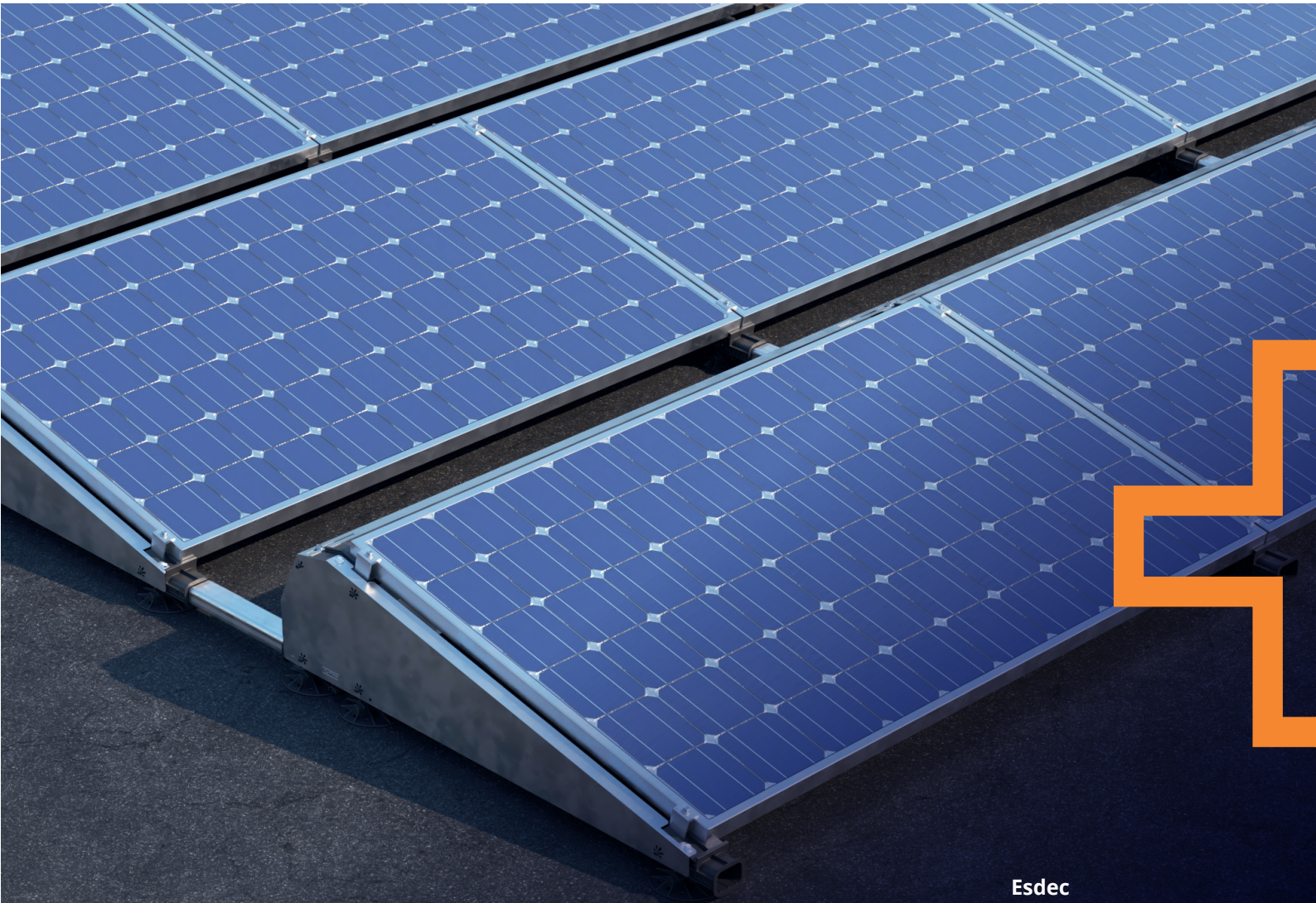


## Gwarancja

-  Wykorzystanie wysokiej klasy materiałów
-  Poddane szczegółowym testom
-  20 lat gwarancji produktu







**BUILDING VALUE <sup>+</sup> FOR  
SOLAR PROFESSIONALS**

**Esdec**  
Londenstraat 16  
7418 EE Deventer  
Nederland

☎ +31 850 702 000  
✉ [info@esdec.com](mailto:info@esdec.com)

01052023