

Hi-MO 4m

LR4-72HPH

430~460M

- Odpowiednie do instalacji na gruncie i do projektów rozproszonych
- Zaawansowana technologia modułowa zapewnia najwyższą wydajność modułu
 - Panel M6 z domieszką galu
 - Ogniwa połówkowe na 9-wejściowej szynie zbiorczej
- Doskonała generacja mocy w warunkach zewnętrznych
- Wysoka jakość modułu zapewnia długoterminową niezawodność



12 lat gwarancji produktowej



25 lat gwarancji na liniową moc wyjściową

Pełna certyfikacja systemu i produktu

IEC 61215, IEC 61730, UL 61730

ISO 9001:2008: System zarządzania jakością ISO

ISO 14001:2004: System zarządzania środowiskowego ISO

TS62941: Wytyczne dotyczące kwalifikacji konstrukcji modułów oraz homologacji

OHSAS 18001: Bezpieczeństwo i higiena pracy 2007

LONGI



BayWa re. Autoryzowany Dystrybutor: BayWa r.e. Solar Systems Sp. z o.o. kontakt: sklep.baywa-re.pl

21,2%

MAKSYMALNA
SPRAWNOŚĆ
MODUŁU

0~+5 W

TOLERANCJA
MOCY

<2%

DEGRADACJA MOCY
W PIERWSZYM ROKU
UŻYTKOWANIA

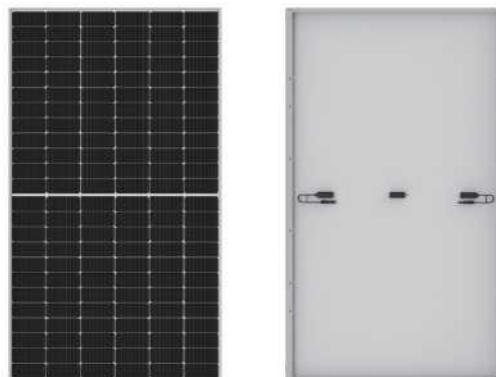
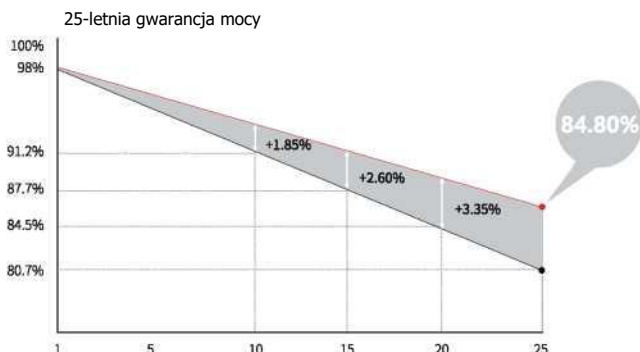
0,55%

DEGRADACJA MOCY
W LATACH 2-25

OGNIWA POŁÓWKOWE

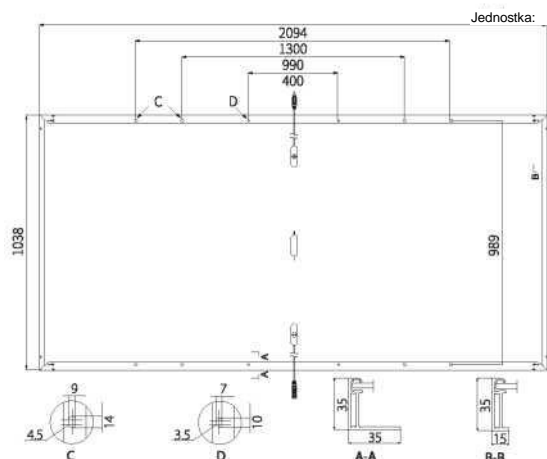
Niższa temperatura robocza

Dodatkowa wartość



Parametry mechaniczne

Ustawienie ogniwa	144 (6 X 24)
Skrzynka przyłączowa	IP 68, trzy diody
Przewód wyjściowy	4 mm ² , dodatni 400 / ujemny 200 mm długość może zostać dopasowana
Szkló	Pojedyncze szkló, szkló hartowane powlekane 3,2 mm
Rama	Anodyzowana rama ze stopu aluminiowego
Waga	23,3 kg
Wymiary	2094 X 1038 X 35 mm
Opakowanie	30 sztuk w paletcie/ 150 sztuk w kontenerze 20' GP / 660 sztuk w kontenerze 40' HC



Parametry elektryczne

Standardowe warunki pomiarowe (STC): 1,5 A 1000 W/m²

25°C Niepewność pomiaru dla Pmax: ±3%

Klasa mocy	430	435	440	445	450	455	460
Moc maksymalna (Pmax/W)	430	435	440	445	450	455	460
Napięcie jałowe (Voc/V)	48.5	48.7	48.9	49.1	49.3	49.5	49.7
Prąd zwarcia (Isc/A)	11.31	11.39	11.46	11.53	11.60	11.66	11.73
Napięcie przy mocy maksymalnej (Vmp/V)	40.7	40.9	41.1	41.3	41.5	41.7	41.9
Natężenie przy mocy maksymalnej (Imp/A)	10.57	10.64	10.71	10.78	10.85	10.92	10.98
Wydajność modułu (%)	19.8	20.0	20.2	20.5	20.7	20.9	21.2

Parametry użytkowe

Temperatura robocza	-40°C ~ +85°C
Tolerancja mocy wyjściowej	0~+5 W
Tolerancja Voc i Isc	±3%
Maksymalne napięcie układu	DC 1500 V (IEC/UL)
Maksymalny prąd znamionowy bezpiecznika w połączeniach szeregowych	20 A
Nominalna temperatura pracy ogniwa	45±2°C
Klasa bezpieczeństwa	klasa II
Odporność modułu na ogień	UL typ 1 lub 2

Obciążenie mechaniczne

Maksymalne obciążenie statyczne strony przedniej	5400 Pa
Maksymalne obciążenie statyczne strony tylnej	2400 Pa
Test gradowy	Kula gradowa o średnicy 25 mm przy prędkości 23 m/s

Wartości znamionowe temperatury (STC)

Współczynnik temperatury Isc	+0,048%/°C
Współczynnik temperatury Voc	-0,270%/°C
Współczynnik temperatury Pmax	-0,350%/°C